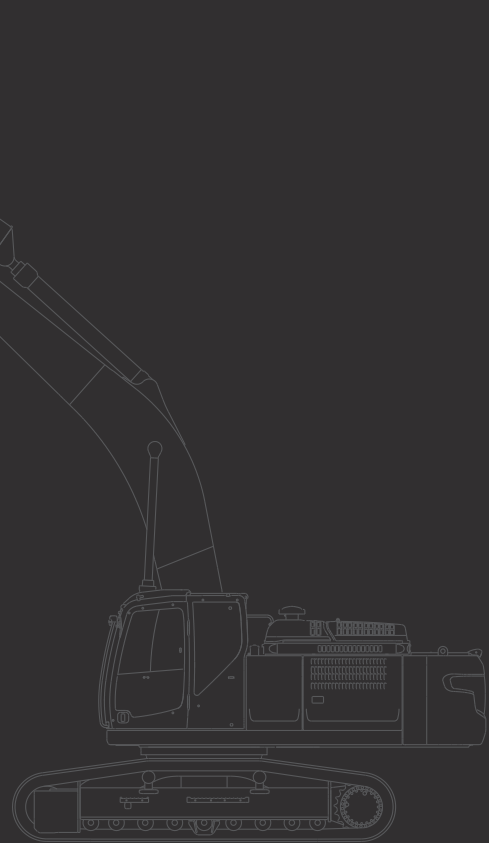


# hand

**IHR STARKER PARTNER**



## UNSERE MARKEN

Trevi Benne , VTN, Okada  
Kobelco, Airman, Atlas  
Blomenröhr  
Husqvarna  
Soosan  
Jensen  
Stehr  
Hand  
Belle  
Gehl



# ALLZEIT BEREIT!

SEIT 1970

Die HAND Baumaschinen AG gehört zu den führenden Anbietern von Baumaschinen und Baugeräten. Das Unternehmen mit Standorten in Thörishaus BE und Rümlang ZH blickt auf eine erfolgreiche rund 50-jährige Firmengeschichte zurück. Das Erfolgsrezept ist einfach. Management und Zielführung richten sich nach dem Motto:

**«Der Kunde ist unser Partner».**

Für dieses Ziel setzt sich unser motiviertes Team der HAND Baumaschinen AG ein. Wir kommen dahin, wo Sie und Ihre Maschinen sind, selbst wenn wir die Seilbahn benutzen müssen.



## MADE BY HAND IN SWITZERLAND

Das Unternehmen wurde im Jahr 1970 von Hans-Heinrich Hand gegründet. Bereits damals übernahmen wir GEHL und JENSEN. Zwei Marken, die bis heute von uns vertreten werden. Im Jahr 1984 begannen wir mit dem Import der japanischen Minibagger AIRMAN. Ein weiterer Meilenstein in unserer Geschichte erfolgte 1991 mit der Übernahme der Vertretung für KOBELCO. Im Jahr 2009 gab Hans-Heinrich Hand die operative Führung seines Unternehmens an Ulrich Nyffenegger weiter, der seit diesem Zeitpunkt den Betrieb als Geschäftsführer/CEO leitet.

Wir treten noch heute - nach Integration diverser Firmen in Rümlang, Thörishaus und Flamatt - unter dem gewohnten Namen HAND Baumaschinen AG auf.



MEHR PRODUKTIVITÄT  
DANK TRIMBLE  
EARTHWORKS

SITECH



Trimble Earthworks 2D- und 3D-Maschinensteuerungen für KOBELCO-Bagger. Die Werkslösung auch zum Nachrüsten.

- Verständliche Darstellung, einfache Bedienung
- 3D-Bagger-Automatik für schnelleres und präziseres Arbeiten
- Integriertes Wägesystem
- Attraktive Rücknahmeangebote für 2D- und 3D-Steuerungen

Jetzt nach einem SITECH Angebot fragen.



[www.mebgroup.ch](http://www.mebgroup.ch)

SITE.ch Schweiz AG  
Ahornweg 5a  
CH-5504 Othmarsingen  
Tel +41 62 550 11 10  
[info@sitech.ch](mailto:info@sitech.ch)  
[www.sitech.ch](http://www.sitech.ch)



## STARKE LEISTUNG

Entdecken Sie unsere leistungsstarken Baumaschinen! Sie finden bei uns für fast jeden Einsatz die passende Maschine. Sei es ein schwerer Abbruchbagger mit langem Ausleger und der entsprechenden Ausrüstung oder ein 1-Tonnen-Minibagger für den Kleinst Einsatz in Ihrem Garten – wir bieten Ihnen eine kompetente Beratung, um die bestmögliche Baumaschine für Ihren Einsatz zu finden.

**Ob Neu, Occasion oder in Miete - wir bieten alles aus einer Hand.**



# BERNEXPO GROUPE EMOTIONALE LIVE KOMMUNIKATION MIT SPANNENDEN GEFÄSSEN

DIE GRÖSSTE  
SCHWEIZER  
FACHMESSE FÜR  
DEN ÖFFENTLICHEN  
SEKTOR:  
SUISSE PUBLIC

DIE GRÖSSTE  
BAUMASCHINEN-  
MESSE  
DER SCHWEIZ



BERNEXPO.CH

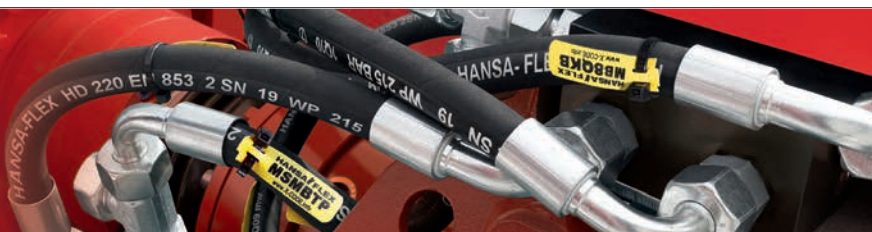
BERNEXPO<sup>+</sup>  
GROUPE



DER NEUE  
**STANDARD**  
IM BAUMASCHINENBEREICH

- Keine Umweltverschmutzung durch tropffreie Schraubkupplung
- Reduzierte Betriebskosten durch hohen Durchfluss bei kleinem Druckabfall
- Hohe Sicherheit: Arbeitsdruck bis 420 bar und Sicherungssplint gegen ungewolltes Lösen

CEJN AG · 6330 Cham · Telefon 041 785 82 10 · info.switzerland@cejn.com · [www.cejn.ch](http://www.cejn.ch)



## Wenn Hydraulik – dann HANSA-FLEX.

Ob Ittigen, Regensdorf, Muttenz, Lamone Cadempino oder Villars-Sainte-Croix – mit unserem flächendeckenden Niederlassungsnetz sind wir stets in Ihrer Nähe. An jedem Standort bieten wir das komplette Programm der Hydraulik: Von der

einfachen Ersatzschlauchleitung bis hin zu leistungsstarken Hydraulikzylindern. Unsere Einsatzfahrzeuge des Hydraulik-Sofortservice sind stets nur einen Anruf entfernt – persönlich, schnell und zuverlässig.

[www.hansa-flex.ch](http://www.hansa-flex.ch)



**HANSA-FLEX**

HANSA-FLEX Hydraulik AG  
Worbentalstr. 32  
3063 Ittigen  
Tel: +41 31 917 45 45  
E-Mail: [ttz@hansa-flex.com](mailto:ttz@hansa-flex.com)

HANSA-FLEX Hydraulik AG  
Querstrasse 19  
8105 Regensdorf  
Tel: +41 44 377 62 00  
E-Mail: [chw@hansa-flex.com](mailto:chw@hansa-flex.com)

HANSA-FLEX Hydraulik AG  
Frohburgerstrasse 32  
4132 Muttenz  
Tel: +41 61 465 70 70  
E-Mail: [chw@hansa-flex.com](mailto:chw@hansa-flex.com)

HANSA-FLEX Hydraulik SA  
Via Industria, Centro Vedeggio 2  
6814 Lamone-Cadempino  
Tel: +41 91 610 09 20  
E-Mail: [chl@hansa-flex.com](mailto:chl@hansa-flex.com)

HANSA-FLEX Hydraulik AG  
Route de Bellevue 11  
1029 Villars-Sainte-Croix  
Tel: +41 21 631 04 40  
E-Mail: [chw@hansa-flex.com](mailto:chw@hansa-flex.com)



# PRODUKTION AUF MASS

Flexibel und spontan erledigen wir alle Aufträge nach Mass - kommen Sie einfach vorbei.

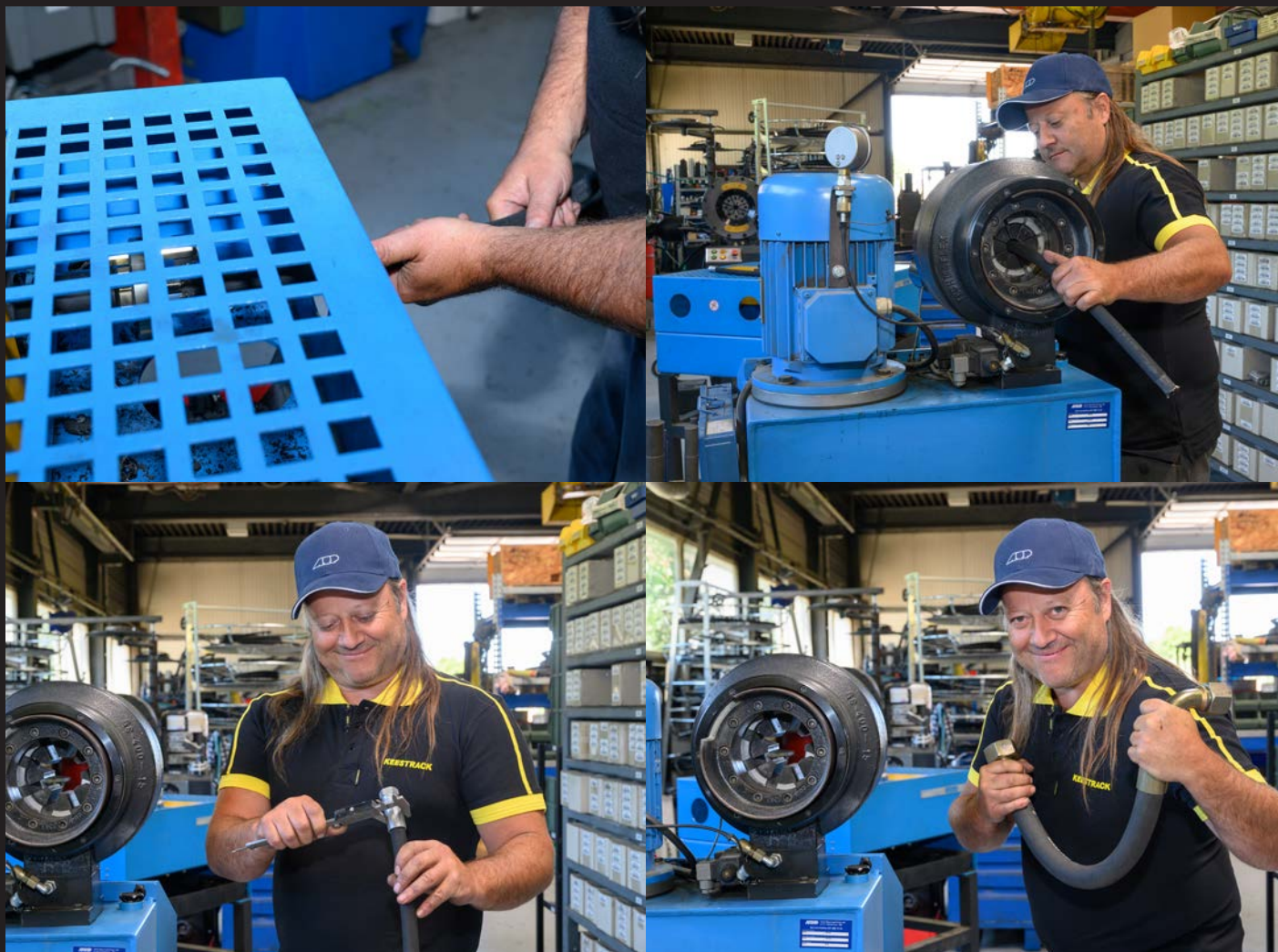
Für Anfertigungen von Hydraulikschläuchen sind Sie bei unserem Fachspezialisten genau richtig. Nach Muster oder auf Anfrage fertigt er für Sie Schläuche aller Marken an, und dies in fast jeder erdenklichen Grösse und Variation.

**Weitere Angebote unseres Services sind:**

Zylinderrevisionen

Verkauf von Kupplungen, Adaptern sowie Verschraubungen, Ersatzteile, Hydraulikzubehör, Dichtungen und Ringe  
Revision von Hydraulikkomponenten, Hämmern-, Greifern- und Schwenklöffeln

Gemeinsam mit HANSA-FLEX (wir sind Stützpunkt) bieten wir Ihnen einen Notfalldienst für Hydraulikschläuche an



# FÜR ALLES EINE ANTWORT

In der gesamten Schweiz arbeitet die Firma HAND Baumaschinen AG mit verschiedenen Servicestellen zusammen, um Ihnen einen nahen und raschen Kundenservice vor Ort zu garantieren.

Die eingespielte Werkstatt mit geschulten Mechanikern, eine Schlosserei für Spezialanfertigungen und Reparaturen, unser bestens ausgestattetes Ersatzteillager sowie eine moderne Malerei sorgen für einen fachgerechten und kompetenten Service, effiziente Reparaturarbeiten und eine auf Ihre Wünsche zugeschnittene Neumaschinen-Bereitstellung.

Mobile Monteure mit top ausgerüsteten Service-Wagen führen Arbeiten wie Unterhalt oder Reparaturen in der ganzen Schweiz fachmännisch und effizient vor Ort durch.

Mit unserem speziell ausgerüsteten Partikelfilter-Anhänger übernehmen wir die Wartung Ihres Dieselpartikelfilters vor Ort. Und zwar zur gleichen Zeit, wie wir die Reparaturen vornehmen. **Sie sparen weil wir nur einmal fahren!**



## Unsere Leistungen

- IT Infrastruktur
- IT Support
- IT Cloud Services
- IT zum Fixpreis
- IT Beschaffung
- IT Remarketing

dplan AG • Rosenweg 2 • CH-4500 Solothurn  
+41 32 757 55 55 • [www.dplan.ch](http://www.dplan.ch) • [info@dplan.ch](mailto:info@dplan.ch)



Der Treffpunkt  
der Grünen  
Branche

Le rendez-vous  
de la branche  
verte

[www.oga.ch](http://www.oga.ch)





Die Halle für Gummiraupen ist nur ein Teil des umfassenden Ersatzteillagers



**straub**  
**hydraulik ag**  
 3123 belp



**Schlauchservice · Zylinderservice · Lohnfertigung**

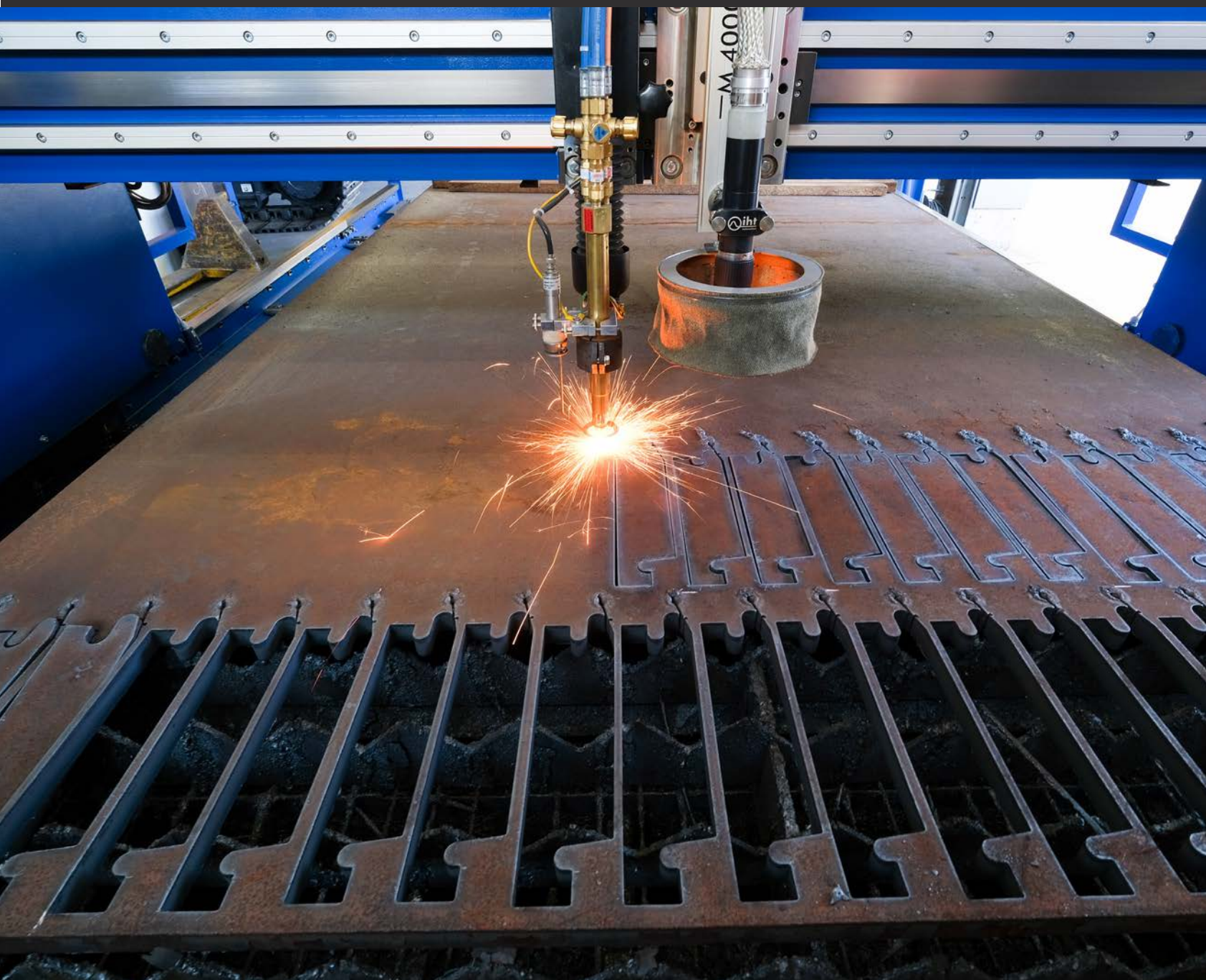
Straub Hydraulik AG · Jägerheimweg 264a · 3123 Belp  
 Tel. +41 31 819 10 38 · [straubhydraulik@belponline.ch](mailto:straubhydraulik@belponline.ch)  
[www.straubhydraulik.ch](http://www.straubhydraulik.ch)



Die Hand Baumaschinen AG verwendet die umweltschonende, Hochleistungs-Hydraulikflüssigkeit: **PANOLIN HLP SYNTH**

+41 44 956 65 65 | [www.panolin.com](http://www.panolin.com)

**PANOLIN**®  
 Swiss Oil Technology 



## COMMITMENT TO EFFICIENCY

Schnellwechsler  
und Tiltrotatoren



**STEELWRIST**  
EARTHMOVING EFFICIENCY

[www.steelwrist.com](http://www.steelwrist.com)

# PRODUKTION & SERVICE

Unsere Schnellwechsler Quick King, Schwenklöffel und Löffel werden auf Mass hergestellt. Von der Konstruktion bis zur Auslieferung. Selbstverständlich bieten wir in unserer Schlosserei auch einen Reparaturservice für alle Anbaugeräte sowie Umbauten und Änderungen an Ihren Baumaschinen an. NEU fertigen wir für Sie auch andere Teile in Serie und nach Ihren Wünschen an. Spezialwünsche können wir in unserer spezialisierten Werkstatt erfüllen - fragen Sie uns.

**Gemeinsam finden wir eine Lösung.**







## SPAREN SIE BARES!

Baumaschinen mieten: Die Alternative für Kurz- oder Spezialeinsätze! Bagger, Dumper, Lader, Zangen, Hämmer, Betonbeißer und vieles mehr können Sie bei uns mieten. Durch den Einsatz einer Mietmaschine für länger dauernde Arbeiten wird die Liquidität und Flexibilität Ihres Unternehmens geschont, da nur so viel Kapital gebunden wird, wie für den Maschineneinsatz wirklich notwendig ist.

**Wichtig:** Bei uns erhalten Sie alle Mietmaschinen in der Originalfarbe des Herstellers, das bedeutet, dass sie nicht als Mietmaschinen erkennbar sind!

Egal, ob Sie einen grossen Raupendumper oder einen Kleinbagger benötigen, bei uns finden Sie die richtige Maschine.

## GUTE PARTNERSCHAFTEN ERKENNT MAN SCHON AN DER FARBE.



Nicht nur die Farbe grün verbindet Hand Baumaschinen und MOTOREX. Es ist vielmehr das gleiche Qualitäts- und Serviceverständnis, das die beiden Firmen teilen. Und das sie zu starken Partnern macht, die sich gegenseitig helfen. [www.motorex.com](http://www.motorex.com)

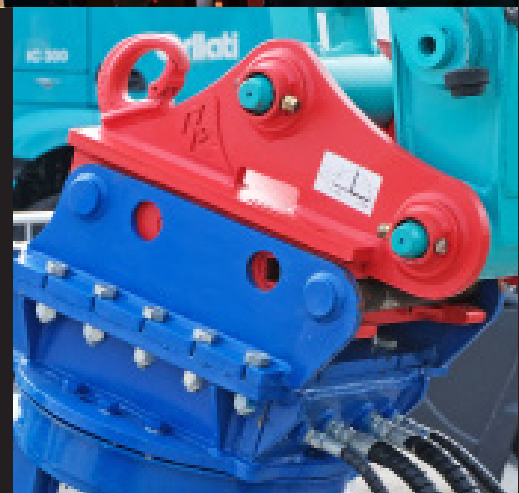


TREVIBENNE MA 25 MULTIFUNKTIONSZANGE

# WIR SIND FÜR SIE DA

Öffnungszeiten	Montag - Donnerstag 07.00 - 12.00 und 13.00 - 17.00 Freitag 07.00 - 12.00 und 13.00 - 16.30
Telefonnummer	031 888 10 10
Internet	<a href="http://www.hand.ch">www.hand.ch</a>
Mail	<a href="mailto:info@hand.ch">info@hand.ch</a>
Facebook	<a href="https://www.facebook.com/hand.baumaschinen">www.facebook.com/hand.baumaschinen</a>

Diese Broschüre wurde in Zusammenarbeit mit unseren Partnern realisiert.



HAND SCHNELLWECHLSER



# Intelligente und präzise Lösungen für Ihre Baustellen.

## Baugewerbe

Mit den modernen Topcon-Lösungen für die Baustelle erledigen Sie Ihre Arbeiten schneller, genauer und sind so produktiver. Wir bieten Hardware, Software und Mobillösungen auf dem neuesten Stand der Technik, damit Sie die Effizienz steigern, die Genauigkeit verbessern und Ressourcen besser verwalten können.

## Geopositionierung

Steigern Sie die Produktivität durch präziseres und effizienteres Arbeiten sowie einer exakten Planung im Vorfeld. Vom Konzept bis zur Fertigstellung bieten unsere Geodatenlösungen eine sichere Vernetzung, intuitive Software und präzise Messinstrumente, von denen Sie profitieren.

# FIELDWORK

Maschinenkontroll- und Vermessungssysteme AG  
Bleichelstrasse 22, CH-9055 Bühler

[www.fieldwork.ch](http://www.fieldwork.ch)

 **TOPCON**

AUTHORIZED DEALER



**HAND Baumaschinen AG**  
Schorrgasse 20 - 23  
3174 Thörishaus  
Tel. +41 31 888 10 10

[info@hand.ch](mailto:info@hand.ch)  
[www.hand.ch](http://www.hand.ch)

